

# Movilidad corporativa 360°

Legislación, Tecnología,  
Sostenibilidad y Personas



FORUM  
BUSINESS TRAVEL  
& EVENTS

imbric

GRUPO MUTUAMADRILEÑA

# ¿Tiene sentido gestionar ... lo que oculta la sábana?



**12%  
gasto  
business  
travel**

**10%  
IVA  
billetes  
tren**

**Clase  
reserva  
preferente  
turista**

**Uso  
profesional  
o  
personal**

**Facturación  
&  
imputación**

**Reporte  
emisiones  
CO<sub>2</sub>**

**Acuerdo  
corporativo**

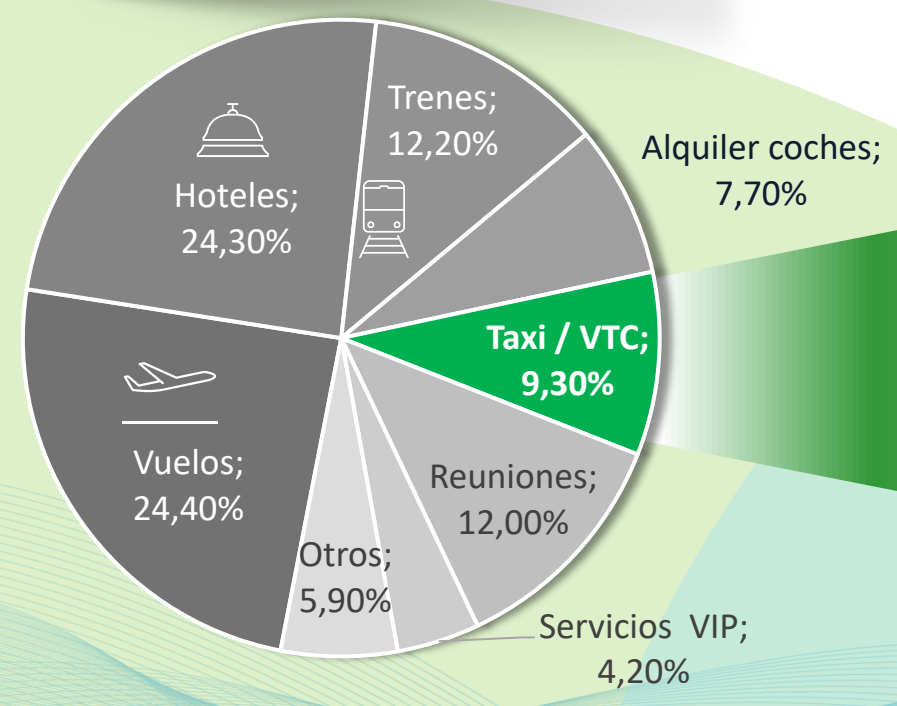
**Servicio  
a bordo**

# SÍ

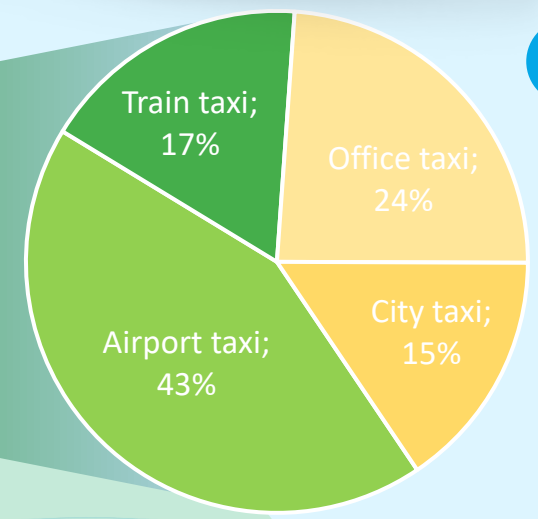
# Sólo **Taxis / VTC** tiene un peso muy relevante en viajes **(9,30%)**

Sumando el **gasto en parking**, el **peso** de la movilidad coporativa **es similar al gasto en tren**

**Distrib. gasto de viajes por servicio <sup>2</sup>**



**Distribución de gasto en taxis <sup>3</sup>**



**Ticket medio taxi <sup>3</sup>**

	41€
	27€
	30€
	19€

## y... ¿lo que oculta esta otra?

**9%**  
gasto  
business  
travel

**74%**  
empresas  
tienen  
acuerdo  
Taxi/VTC

**67%**  
empresas  
opcional  
uso acuerdo  
Taxi/VTC

**21%**  
IVA  
parking

Certificación  
kms vehículo  
privado

**10%**  
IVA  
servicios  
Taxi/VTC

Uso  
profesional  
o  
personal



# SÍ

Servicio  
objetos  
perdidos

Reporte  
emisiones  
CO<sub>2</sub>

Aplicación  
políticas &  
reporting

Facturación  
&  
imputación

# Benchmark gasto en movilidad servicios movilidad

Los servicios de **taxi tienen una penetración mucho mayor** que los servicios de parking o kilometraje.

## Empresas del análisis

### Usuarios

3.000-6.000:  
1.000-3.000:  
<1.000:

### Empresas

3  
4  
3

### Tasa penetración



### ¿Trayectos frecuentes?

No existen

1,5%



32%



### ¿Días y horas punta?

M, X, J  
7-10 AM



	Taxi	Parking	Parquímetro	Kms
Usuarios:	68%	14%	14%	
Ticket medio:	26,3€	23,1€	2,3€	60km
Consumo medio usuario / año:	420€	189€	219€	705€* (2.822km x 0,25€/km)

# Movilidad corporativa 360°

Legislación, Tecnología, Sostenibilidad y Personas



1

Viajes & movilidad corporativa

2

Notas de gasto y movilidad

3

Movilidad integral

4

Nuevos retos legales

5

Planes de Movilidad Sostenible al Trabajo

6

Conclusiones

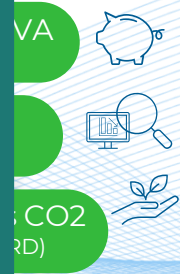
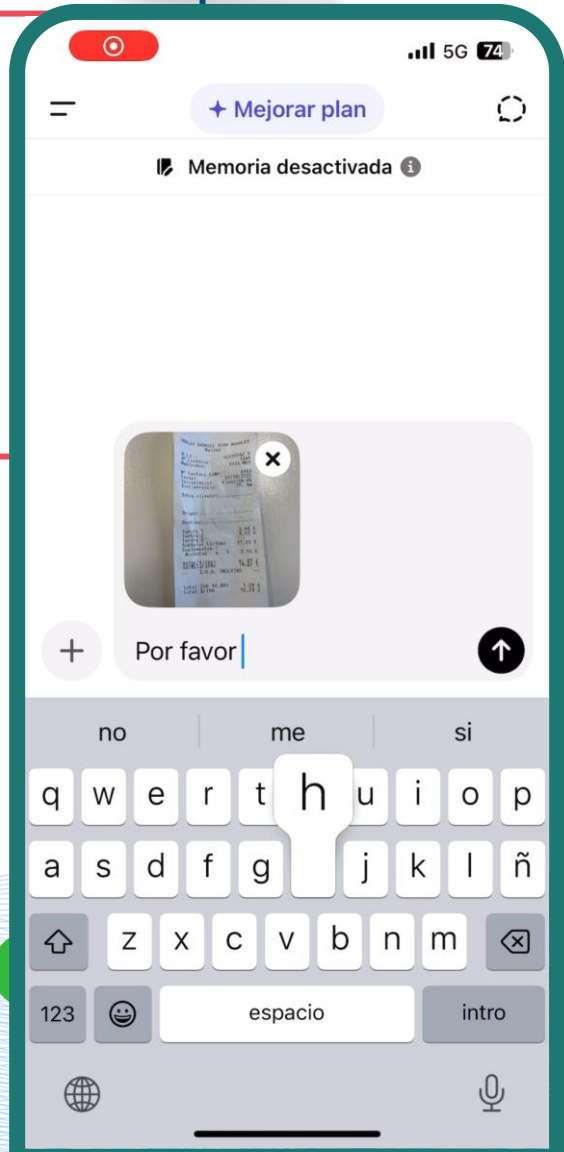
Tentation zone

- Taxis personales
- Taxis "amigo" +8€
- Reunión ¿presencial?
- Creación tickets con IA

Apps de gastos

- Consumo (cualquier taxi / VTC)
- Pago usuario
- Ticket

imbric



# Movilidad corporativa 360°

Legislación, Tecnología, Sostenibilidad y Personas



1

Viajes & movilidad corporativa

2

Notas de gasto y movilidad

3

Movilidad integral

4

Nuevos retos legales

5

Planes de Movilidad Sostenible al Trabajo

6

Conclusiones

# Movilidad 360°: una puzzle con grandes oportunidades



## Ida al trabajo

(Paga el trabajador)



## Movilidad Corporativa

(Paga la empresa)



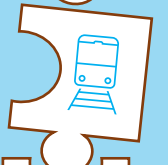
## Vuelta del trabajo

(Paga el trabajador)



### Vehículo privado

(coche privado o renting)



### Transporte Público

(Tren, bus, metro)



### Lanzadera corporativa

(autobús empresa, parque emp)



### Movilidad activa

(caminando, bici)



### Carsharing / carpooling

(coche compartido)



### Taxi



### Vehículo privado



### Parking & parquímetro



### Kilometraje



### Peajes



### Anticipos & reembolsos



### Transporte público



# Movilidad corporativa 360°

Legislación, Tecnología, Sostenibilidad y Personas



1

Viajes & movilidad corporativa

2

Notas de gasto y movilidad

3

Movilidad integral

4

Nuevos retos legales

5

Planes de Movilidad Sostenible al Trabajo

6

Conclusiones

# Planes de Transporte al trabajo y reporte de emisiones

La **Ley** de Movilidad Sostenible 9/2026, el decreto GenCat 132/2024 y la directiva europea de CSRD **obligan a las empresas** a implantar un **Plan de Transporte al Trabajo** y **reportar emisiones** directas e indirectas.



## MOVILIDAD ACTIVA

Peatones y vehículos de movilidad personal



## TRANSPORTE PÚBLICO

Autobús, metro, tren



## MOVILIDAD COMPARTIDA



## MOVILIDAD COLABORATIVA Y VEHÍCULO ELÉCTRICO

### Impacto en empresas



Centros trabajo +100  
emplados por turno



Negociación con  
los sindicatos



Antes del  
5/12/2027



Reporte de emisiones  
directas & indirectas

# Movilidad corporativa 360°

Legislación, Tecnología, Sostenibilidad y Personas



1

Viajes & movilidad corporativa

2

Notas de gasto y movilidad

3

Movilidad integral

4

Nuevos retos legales

5

Planes de Movilidad Sostenible al Trabajo

6

Conclusiones

# Pasos para diseñar un Plan de Transporte al Trabajo

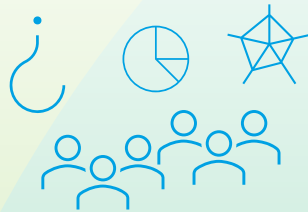
## Acuerdo

con los representantes  
de los trabajadores



## Análisis

formas actuales  
de movilidad al trabajo



## Diseño Plan de Movilidad Sostenible

De acuerdo al análisis  
fomentando la movilidad



Activa

Transporte Público 



Compartida

Colaborativa & EV 

## Implantación medición & reporte

de las distintas  
actuaciones



# Posibles medidas para los Planes de Transporte al Trabajo

La empresa, de acuerdo con los representantes de los trabajadores, puede de implantar distintas medidas internas, así como contactar con partners especialistas para elaborar su Plan de Movilidad Sostenible

## Posibles acciones internas

### Organización



#### Teletrabajo



#### Flexibilidad horarios (entrada y salida)



#### Tarjeta transporte (retribución flexible)

### Facilities



#### Vestuarios (movilidad activa)



#### Optimización parkings (para trabajo presencial vs. jerarquía, para carpooling, patinetes o VMP)



#### Lobby carril bici (con Aytos, parques empresariales y polígonos industriales)



## Colaboraciones con partners



#### Lanzaderas



#### Reserva parking interno



#### Carpooling



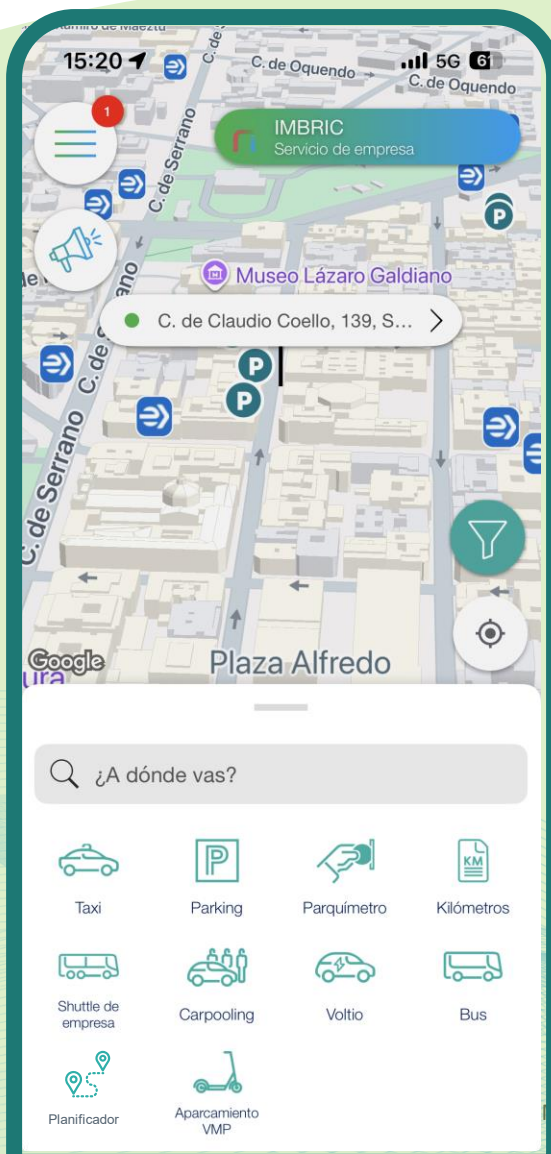
#### Carsharing



#### Gamificación movilidad activa



#### Gestión CAEs



## App Imbric



Taxi compartido

Autobus público EMT+Interurbano MAD  
(sólo billete sencillo)

Lanzadera corporativa



Parking y recarga ebikes &amp; patinetes



Reserva y gestión del parking corporativo



Planificación de rutas



Carsharing Voltio

## Funcionalidades en desarrollo



Carpooling\* + monetización CAEs



Gamificación micromovilidad

Activa

Tte. Público

Eléctrica

Compartida



Disponible hoy en Imbric



Servicios en proceso de integración

# Movilidad corporativa 360°

Legislación, Tecnología, Sostenibilidad y Personas



1

Viajes & movilidad corporativa

2

Notas de gasto y movilidad

3

Movilidad integral

4

Nuevos retos legales

5

Planes de Movilidad Sostenible al Trabajo

6

Conclusiones

# Prepárate para el nuevo entorno y optimiza la movilidad

La **movilidad corporativa** representa un **gasto relevante** y genera una gran **complejidad administrativa**. Las nuevas **leyes obligan** a las empresas **a reportar emisiones** y a implantar un **Plan de Movilidad en 2 años**.

## Travel as a Service

Servicio maduro **135 €/trx**



**Rol: Travel manager**



**Agencia de viajes obligatoria**



**Política de viajes clara**



**Excepciones** exigen aprobación



**Facturación y reporting consolidada**



Mobility as a Service **25 €/trx**

Taxi presente **98%** de los viajes

**19%** desconoce el gasto

**7%**

Rol: Sin responsable claro (Travel Manager vs. Gastos)

**67%**

Varios proveedores, **usuario decide**

**26%**

**Falta de políticas** de movilidad o poco **realistas**

**79%**

**Falta de proveedores** adecuados

## Oportunidades



**Conoce, gestiona y ahorra** fácilmente la partida **movilidad corporativa** (IVA taxi 10% y parking 21%)



**Evita sanciones** y **cumple** con las nuevas **leyes**



**Gana influencia** en la organización gestionando la movilidad al trabajo



**imbric**

GRUPO **MUTUAMADRILEÑA**



**FORUM**  
BUSINESS TRAVEL  
& EVENTS



*Una oportunidad única  
para adoptar la solución  
más completa y avanzada  
del mercado* 👍

**Muchas gracias**